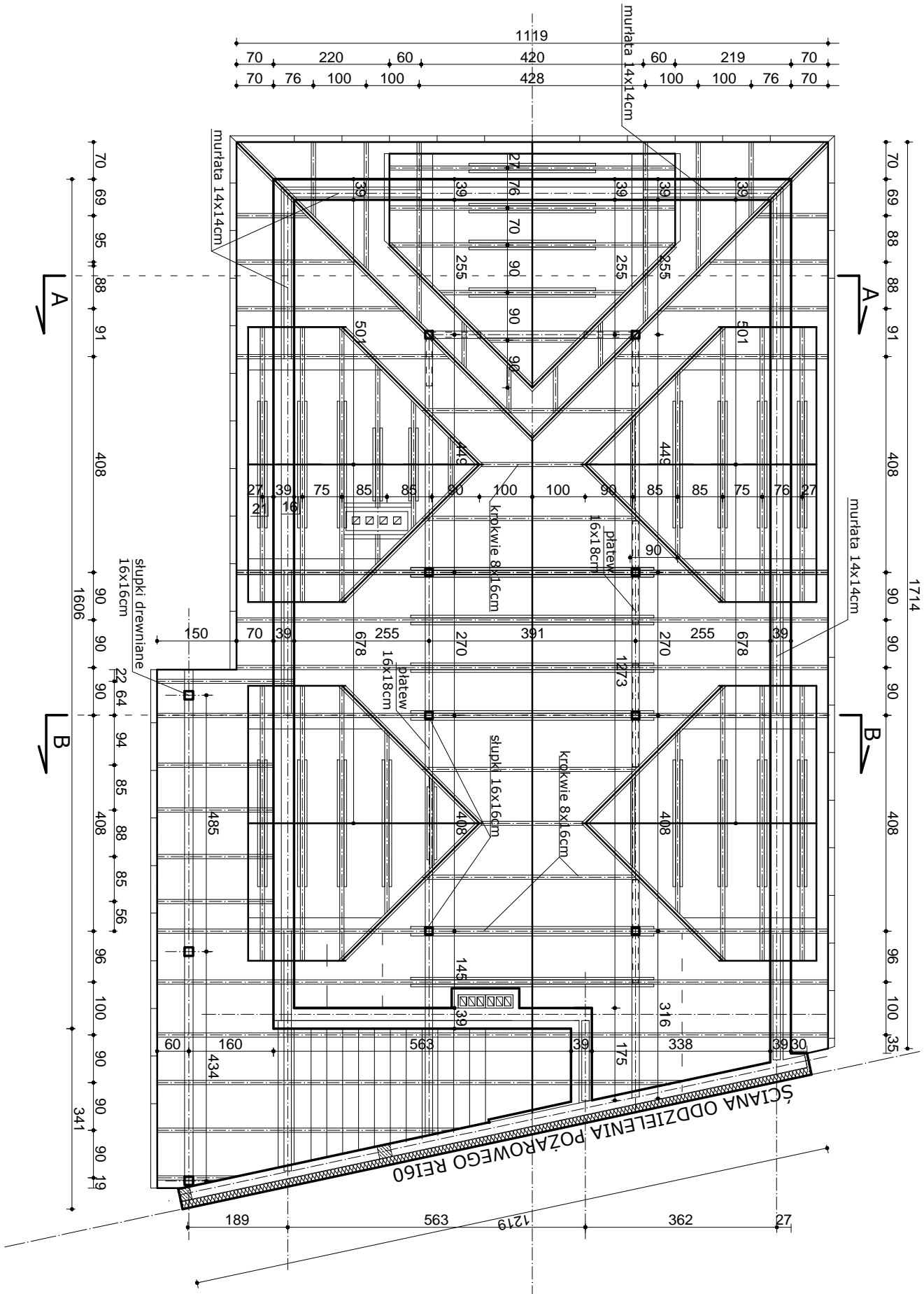


RZUT WIĘŻBY DACHOWEJ skala 1: 100



- ELEMENTY WIĘŻBY DACHOWEJ:
- K - krokiew 8x16cm
 - W - wymian 8x16cm
 - KK - krokiew koszowa 10x20cm
 - KN - krokiew narożna 10x20cm
 - KL1 - kleszcze 2x5x16cm
 - ML1 - murłata 14x14cm
 - PL1 - płatew 16x18cm
 - M1 - miecz 10x10cm
 - SL1 - słupek 16x16cm
 - kontrłaty 5x2,5cm na każdej krokwi
 - łaty 5x5cm w rozstawie dopasowanym do typu blachodachówki

ELEMENTY DREWNIANE USTYTUOWANE W ODLEGŁOŚCI MNIEJSZEJ NIŻ 30CM OD KRAWĘDZI PRZEWODU KOMINOWEGO NALEŻY ZABESPŁECZYĆ PŁYTĄ GIPSOWO-KARTONOWĄ.

TARCICA KLASY C24

ZABEZPIECZENIA TARCICY WEDŁUG OPISU

MURŁATY MOCOWAĆ DO WIENCA W1 KOTWAMI Ø16mm CO 150cm

NALEŻY ZACHOWAĆ MINIMALNĄ ODLEGŁOŚĆ 30cm

POMIĘDZY DREWNIANYMI ELEMENTAMI WIĘŻBY

A WEWNĘTRZNYMI KRAWĘDZIAM I PRZEWODÓW DYMOWYCH

Przedmiot opracowania	Rozbudowa budynku Remizy w Majdanie Krynickim		Skala 1: 100
Nazwa rysunku	RZUT WIĘŻBY DACHOWEJ		Rys. nr
Inwestor	Wójt Gminy Krynice Krynice 1, 22-610 Krynice		4
Adres budowy	Obręb: 0007 Majdan Krynicki Jed. ewid.: 061804_2 Krynice, dz. nr 31/9, 31/10		
Projektant	mgr inż. arch. B. Łasocha		Upř. budowlane do projektowania bez ograniczeń w specjalności architektonicznej
Sprawdzający			Nr 52/98/Za
Opracował	mgr inż. T. Sławińska-Kot		